



Peddinghaus

Peddinghaus Anlagen & Maschinen GmbH

Cisaille à tôle et à ronds

1 BR 5 / 2

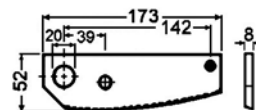


Données techniques

Modèle		1 BR 5 / 2
tôle d'acier	jusqu'à mm	5
fers ronds	jusqu'à mm	11
longueur de lame	mm	150
poids net	kg	12
no. de réf.		20128

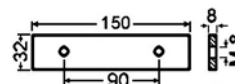
lame supérieure

no. de réf.
20028 5 1000



lame inférieure

no. de réf.
20028 5 1001



Les capacités indiquées se réfèrent à une résistance du matériau de 450 N/mm². Sous réserve de modifications de construction.

Gamme de cisailles qui a fait ses preuves, livrable en trois capacités.

- Bâti robuste.
- Lames de coupe en acier à outils de haute qualité, trempées et affûtées.
- Géométrie de coupe ergonomique.
- Serre-plats réglable en continu.
- Bras de levier avec ressort de sécurité.

Bonne visibilité sur toute la longueur des lames permettant un travail irréprochable d'après traçage.