

# Separador

## Hydraulic

### Separador de placas intercambiables para dispositivo de punzonado estándar y dispositivos de punzonado especiales hasta 58 Ø

Hydraulic	n°	A	B	C	N° ref.
<b>280</b> (hasta diciembre 2011)	1	100,2	72	226	42224 5 6009 30
<b>801 • 1001 • 1250</b>	2	100,2	72	226	44233 5 6009 30

<b>Hydraulic 280</b> (desde enero 2012)	3	100,2	70	226	42224 122 30 00
--	---	-------	----	-----	-----------------

Hydraulic	n°	A	B	C	N° ref.
<b>301 • 501 • 502</b>	4	100,2	106,2	191	40613 5 4005 00 M

#### placas del separador para separador n° 1 – n° 4:

Ø	N° ref.
15 mm	40613 5 4012 11
34 mm	40613 5 4012 12 L
42 mm	40613 5 4012 13
52 mm	40613 5 4012 14
69 mm	40613 5 4012 15

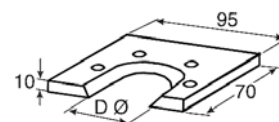
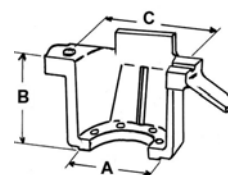
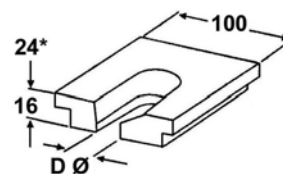
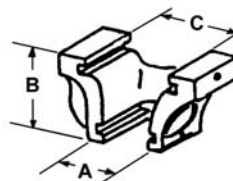
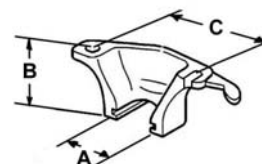
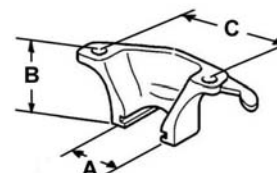
sólo para <b>Hydraulic 280</b>	34 mm grueso*	40778 5 6009 01*
--------------------------------	---------------	------------------

\* para grosor del material hasta 6 mm

Hydraulic	n°	A	B	C	N° ref.
<b>300 • 500</b>	5	95	114,5	198	42215 5 5105 00

#### placas del separador para separador n° 5:

Ø	N° ref.
15 mm	40622 5 4012 11
32 mm	40622 5 4012 12
42 mm	40622 5 4012 13
52 mm	40622 5 4012 14
61 mm	40622 5 4012 15





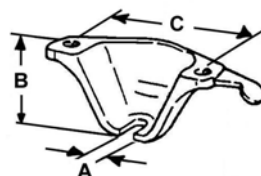
Peddinghaus Anlagen & Maschinen GmbH

Peddinghaus Española, S.A.  
 Pol. Ind. Gojain  
 01170 Legutiano - Alava - España  
 tel. +34 945 46 53 70  
 fax +34 945 46 55 26  
 pesa@peddinghaus.es • www.peddy.de

# Separador

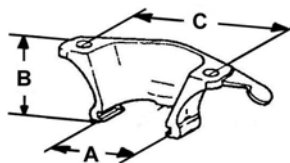
**Hydraulic**

## Separador para el dispositivo de punzonado estándar



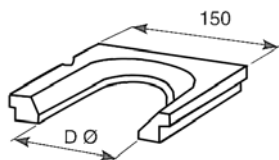
Hydraulic	n°	A	B	C	N° ref.
600	6	34	90	209,6	44001 5 4015 05
100 • 800 • 1000	7	35	128	245,6	44081 5 5105 00
1400 • 1000N • 1400N	8	44	135,4	279,6	44161 5 5105 00
40 • 60N	9	34	74	226	44230 5 5105 00

## Separador de placas intercambiables para dispositivos de punzonado hasta 58 Ø y 90 Ø



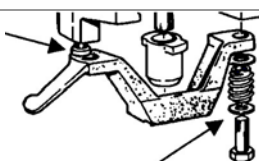
Hydraulic	n°	A	B	C	N° ref.
600	10	150,2	88,5	209,6	44001 199 840
100 • 800 • 1000	11	150,2	126,5	245,6	44081 199 840
1400 • 1000N • 1400N	12	150,2	134	279,6	44161 199 840
40 • 60N • 1001 • <b>1250</b>	13	150,2	73,5	226	44230 199 840
300 • 500 (SV 90)	14	150,2	123	198	42215 5 4014 30 L

### placas del separador para separador n° 10 – n° 14:



Ø	N° ref.
15	44001 198 840 1
30	44001 198 840 2
40	44001 198 840 3
50	44001 198 840 4
60	44001 198 840 5
75	44001 198 840 6
95	44001 198 840 7
105	44001 198 840 8

### repuestos, kit



para separador n°	N° ref.
1, 2, 6, 9, 10, 13+14	44006 123 18 00
7+11	44089 123 18 00