



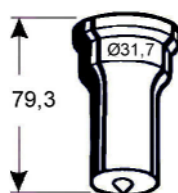
Stempels en Matrijzen US Norm

tbv. CNC gestuurde ponsinrichting

AFPS AFCPS FPDB

Stempel

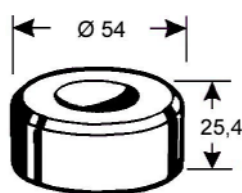
Nr. 272



Ø 8 – Ø 32 mm

Matrijs

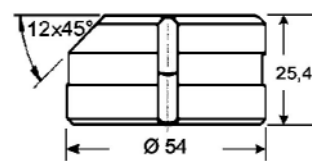
Nr. 271



Ø 8,2 – Ø 33,7 mm

Matrijs met afgeschuinde zijde

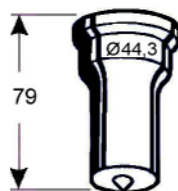
Nr. 271



Ø 8,2 – Ø 33,7 mm

Stempel

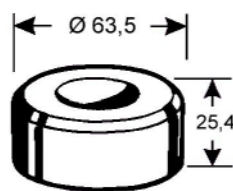
Nr. 292



Ø 8 – Ø 44 mm

Matrijs

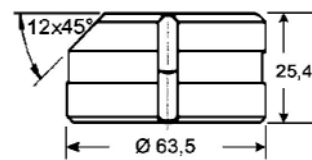
Nr. 291



Ø 8,2 – Ø 44,7 mm

Matrijs met afgeschuinde zijde

Nr. 291

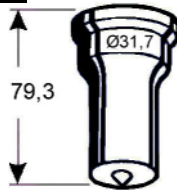


Ø 8,2 – Ø 44,7 mm

Stempels en matrijzen FPDB – US Norm

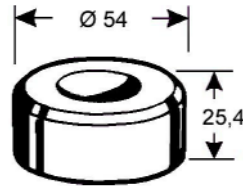
Rond stempel

No. 272



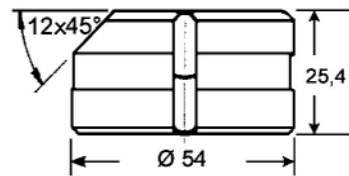
Rond matrijs

Nr. 271



Rond matrijs met afgeschuinde zijde

Nr. 271



Best.-Nr.	Best.-Nr.	Best.-Nr.	Best.-Nr.	Best.-Nr.	Best.-Nr.
8,0 68272 1080	26,0 68272 1260	8,2 68271 1082	26,2 68271 1262	8,2 68271 9082	26,2 68271 9262
8,5 68272 1085	26,5 68272 1265	8,7 68271 1087	26,7 68271 1267	8,7 68271 9087	26,7 68271 9267
9,0 68272 1090	27,0 68272 1270	9,2 68271 1092	27,2 68271 1272	9,2 68271 9092	27,2 68271 9272
9,5 68272 1095	27,5 68272 1275	9,7 68271 1097	27,7 68271 1277	9,7 68271 9097	27,7 68271 9277
10,0 68272 1100	28,0 68272 1280	10,2 68271 1102	28,2 68271 1282	10,2 68271 9102	28,2 68271 9282
10,5 68272 1105	28,5 68272 1285	10,7 68271 1107	28,7 68271 1287	10,7 68271 9107	28,7 68271 9287
11,0 68272 1110	29,0 68272 1290	11,2 68271 1112	29,2 68271 1292	11,2 68271 9112	29,2 68271 9292
11,5 68272 1115	29,5 68272 1295	11,7 68271 1117	29,7 68271 1297	11,7 68271 9117	29,7 68271 9297
12,0 68272 1120	30,0 68272 1300	12,2 68271 1122	30,2 68271 1302	12,2 68271 9122	30,2 68271 9302
12,5 68272 1125	30,5 68272 1305	12,7 68271 1127	30,7 68271 1307	12,7 68271 9127	30,7 68271 9307
13,0 68272 1130	31,0 68272 1310	13,2 68271 1132	31,2 68271 1312	13,2 68271 9132	31,2 68271 9312
13,5 68272 1135	31,5 68272 1315	13,7 68271 1137	31,7 68271 1317	13,7 68271 9137	31,7 68271 9317
14,0 68272 1140	32,0 68272 1320	14,2 68271 1142	32,2 68271 1322	14,2 68271 9142	32,2 68271 9322
14,5 68272 1145		14,7 68271 1147	32,7 68271 1327	14,7 68271 9147	32,7 68271 9327
15,0 68272 1150		15,2 68271 1152	33,2 68271 1332	15,2 68271 9152	33,2 68271 9332
15,5 68272 1155		15,7 68271 1157	33,7 68271 1337	15,7 68271 9157	33,7 68271 9337
16,0 68272 1160		16,2 68271 1162		16,2 68271 9162	
16,5 68272 1165		16,7 68271 1167		16,7 68271 9167	
17,0 68272 1170		17,2 68271 1172		17,2 68271 9172	
17,5 68272 1175		17,7 68271 1177		17,7 68271 9177	
18,0 68272 1180		18,2 68271 1182		18,2 68271 9182	
18,5 68272 1185		18,7 68271 1187		18,7 68271 9187	
19,0 68272 1190		19,2 68271 1192		19,2 68271 9192	
19,5 68272 1195		19,7 68271 1197		19,7 68271 9197	
20,0 68272 1200		20,2 68271 1202		20,2 68271 9202	
20,5 68272 1205		20,7 68271 1207		20,7 68271 9207	
21,0 68272 1210		21,2 68271 1212		21,2 68271 9212	
21,5 68272 1215		21,7 68271 1217		21,7 68271 9217	
22,0 68272 1220		22,2 68271 1222		22,2 68271 9222	
22,5 68272 1225		22,7 68271 1227		22,7 68271 9227	
23,0 68272 1230		23,2 68271 1232		23,2 68271 9232	
23,5 68272 1235		23,7 68271 1237		23,7 68271 9237	
24,0 68272 1240		24,2 68271 1242		24,2 68271 9242	
24,5 68272 1245		24,7 68271 1247		24,7 68271 9247	
25,0 68272 1250		25,2 68271 1252		25,2 68271 9252	
25,5 68272 1255		25,7 68271 1257		25,7 68271 9257	



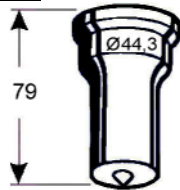
Peddinghaus Anlagen & Maschinen GmbH

Peddinghaus Anlagen & Maschinen GmbH
 Hasslinghauser Str. 156 • D-58285 Gevelsberg
 Tel. +49 (0) 2332 / 6646-20/21/22/23/24
 Fax +49 (0) 2332 / 6646-46
 teile-pam@peddy.de • www.peddy.de

Stempels en matrijzen FPDB – US Norm

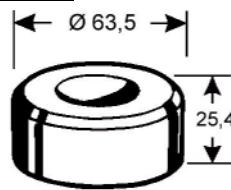
Rond stempel

No. 292



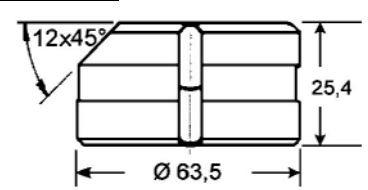
Rond matrijs

Nr. 291



Rond matrijs met afgeschuinde zijde

Nr. 291

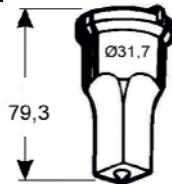


Best.-Nr.	Best.-Nr.	Best.-Nr.	Best.-Nr.	Best.-Nr.	Best.-Nr.	Best.-Nr.	Best.-Nr.
8,0	68292 1080	26,5	68292 1265	8,2	68291 1082	26,7	68291 1267
8,5	68292 1085	27,0	68292 1270	8,7	68291 1087	27,2	68291 1272
9,0	68292 1090	27,5	68292 1275	9,2	68291 1092	27,7	68291 1277
9,5	68292 1095	28,0	68292 1280	9,7	68291 1097	28,2	68291 1282
10,0	68292 1100	28,5	68292 1285	10,2	68291 1102	28,7	68291 1287
10,5	68292 1105	29,0	68292 1290	10,7	68291 1107	29,2	68291 1292
11,0	68292 1110	29,5	68292 1295	11,2	68291 1112	29,7	68291 1297
11,5	68292 1115	30,0	68292 1300	11,7	68291 1117	30,2	68291 1302
12,0	68292 1120	30,5	68292 1305	12,2	68291 1122	30,7	68291 1307
12,5	68292 1125	31,0	68292 1310	12,7	68291 1127	31,2	68291 1312
13,0	68292 1130	31,5	68292 1315	13,2	68291 1132	31,7	68291 1317
13,5	68292 1135	32,0	68292 1320	13,7	68291 1137	32,2	68291 1322
14,0	68292 1140	32,5	68292 1325	14,2	68291 1142	32,7	68291 1327
14,5	68292 1145	33,0	68292 1330	14,7	68291 1147	33,2	68291 1332
15,0	68292 1150	33,5	68292 1335	15,2	68291 1152	33,7	68291 1337
15,5	68292 1155	34,0	68292 1340	15,7	68291 1157	34,2	68291 1342
16,0	68292 1160	34,5	68292 1345	16,2	68291 1162	34,7	68291 1347
16,5	68292 1165	35,0	68292 1350	16,7	68291 1167	35,2	68291 1352
17,0	68292 1170	35,5	68292 1355	17,2	68291 1172	35,7	68291 1357
17,5	68292 1175	36,0	68292 1360	17,7	68291 1177	36,2	68291 1362
18,0	68292 1180	36,5	68292 1365	18,2	68291 1182	36,7	68291 1367
18,5	68292 1185	37,0	68292 1370	18,7	68291 1187	37,2	68291 1372
19,0	68292 1190	37,5	68292 1375	19,2	68291 1192	37,7	68291 1377
19,5	68292 1195	38,0	68292 1380	19,7	68291 1197	38,2	68291 1382
20,0	68292 1200	38,5	68292 1385	20,2	68291 1202	38,7	68291 1387
20,5	68292 1205	39,0	68292 1390	20,7	68291 1207	39,2	68291 1392
21,0	68292 1210	39,5	68292 1395	21,2	68291 1212	39,7	68291 1397
21,5	68292 1215	40,0	68292 1400	21,7	68291 1217	40,2	68291 1402
22,0	68292 1220	40,5	68292 1405	22,2	68291 1222	40,7	68291 1407
22,5	68292 1225	41,0	68292 1410	22,7	68291 1227	41,2	68291 1412
23,0	68292 1230	41,5	68292 1415	23,2	68291 1232	41,7	68291 1417
23,5	68292 1235	42,0	68292 1420	23,7	68291 1237	42,2	68291 1422
24,0	68292 1240	42,5	68292 1425	24,2	68291 1242	42,7	68291 1427
24,5	68292 1245	43,0	68292 1430	24,7	68291 1247	43,2	68291 1432
25,0	68292 1250	43,5	68292 1435	25,2	68291 1252	43,7	68291 1437
25,5	68292 1255	44,0	68292 1440	25,7	68291 1257	44,2	68291 1442
26,0	68292 1260			26,2	68291 1262	44,7	68291 1447

**Stempels en matrijzen
 FPDB – US Norm**

Vierkant stempel

No. 272

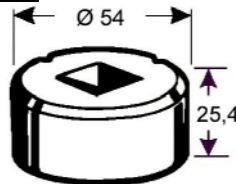


14 – 22 mm

Best.-Nr.
68272 2

Vierkant matrijs

Nr. 271

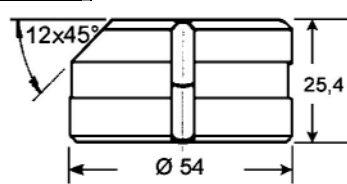


14,2 – 23,2 mm

Best.-Nr.
68271 2

Vierkant matrijs met afgeschuinde zijde

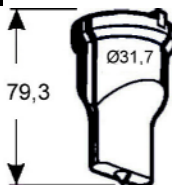
Nr. 271



14,2 – 23,2 mm

Langgat stempel

No. 272

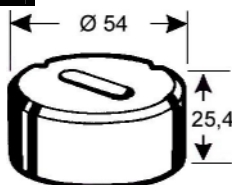


tot L = 31 mm

Best.-Nr.
68272 3

Langgat matrijs

Nr. 271

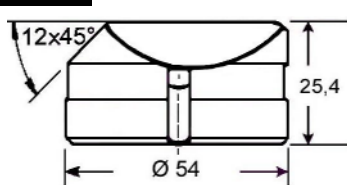


tot L = 31 mm

Best.-Nr.
68271 3

Langgat matrijs met dubbele afgeschuinde zijden

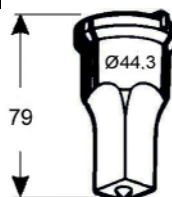
Nr. 271



tot L = 31 mm

Vierkant stempel

No. 292

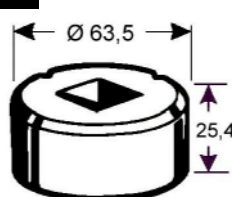


19 – 31 mm

Best.-Nr.
68292 2

Vierkant matrijs

Nr. 291

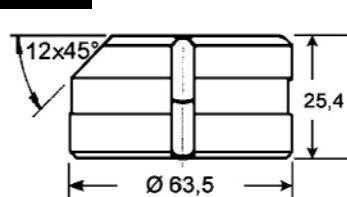


19,2 – 31,7 mm

Best.-Nr.
68291 2

Vierkant matrijs met afgeschuinde zijde

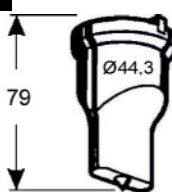
Nr. 291



19,2 – 31,7 mm

Langgat stempel

No. 292

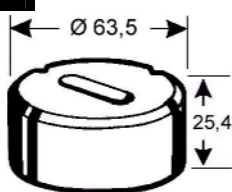


tot L = 44 mm

Best.-Nr.
68292 3

Langgat matrijs

Nr. 291

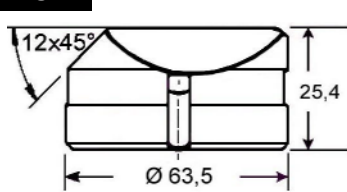


tot L = 44,7 mm

Best.-Nr.
68291 3

Langgat matrijs met dubbele afgeschuinde zijden

Nr. 291



tot L = 44,7 mm