

Original-Peddinghaus
Cizalla de chapa
con accionamiento hidráulico

FS 800



45055

Datos técnicos

corte de chapa	hasta mm	400 x 18
	hasta mm	100 x 20
longitud de corte	mm	425
altura de trabajo	mm	920
número de carreras, en 20 mm	min ⁻¹	23
carrera, totalmente regulable	mm	10 - 42
potencia	kW	4
depósito de aceite	l	45
peso neto (con aceite)	kg	845
dimensiones de la máquina L×W×H	cm	73 × 69 × 160

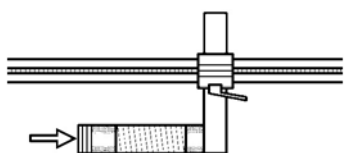
Todas las medidas se refieren a materiales con resistencia de 450 N/mm². Reservado el derecho a realizar modificaciones sin previo aviso.

Equipamiento de serie

- cuchillas para corte de llanta de 425 mm de longitud, también para corte a 45°
- mesa de apoyo de material con dos guías regulables para proporcionar precisión en el ángulo de corte
- circuito eléctrico seguro; aunque se haya iniciado el movimiento para el corte, se puede interrumpir en cualquier posición
- pedal y elementos de control eléctricos
- enchufe eléctrico para conectar tope de longitud
- grupo hidráulico integrado en máquina
- motor trifásico 4 Kw, 400 Vac y 50 Hz

Accesorios

522.1
topes de longitud eléctricos



510
sistema de alimentación de material,
3 metros

