



# Peddinghaus

Peddinghaus Anlagen & Maschinen GmbH

Peddinghaus Española, S.A.  
Pol. Ind. Gojain  
01170 Legutiano - Alava - España  
tel. +34 945 46 53 70  
fax +34 945 46 55 26  
pesa@peddinghaus.es • www.peddy.de

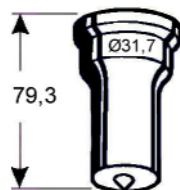
## Punzones y matrices versión americana

para líneas de punzonado CNC

### AFPS AFCPS FPDB

punzón

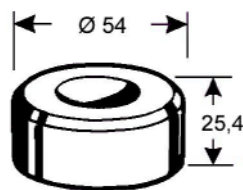
**No 272**



Ø 8 – Ø 32 mm

matriz

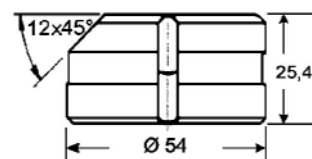
**No 271**



Ø 8,2 – Ø 33,7 mm

matriz con bisel

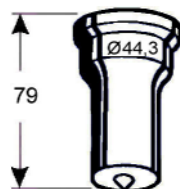
**No 271**



Ø 8,2 – Ø 33,7 mm

punzón

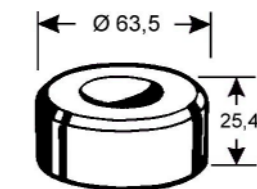
**No 292**



Ø 8 – Ø 44 mm

matriz

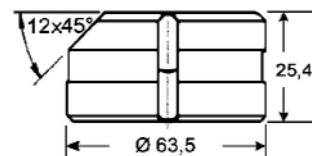
**No 291**



Ø 8,2 – Ø 44,7 mm

matriz con bisel

**No 291**

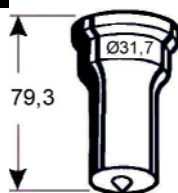


Ø 8,2 – Ø 44,7 mm

### Punzones y matrices FPDB – versión americana

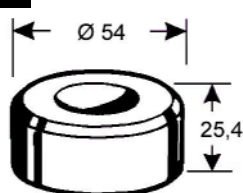
#### punzón redondo

**No 272**



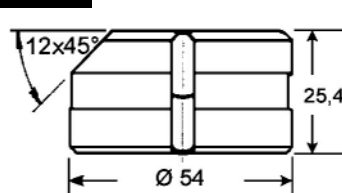
#### matriz redonda

**No 271**



#### matriz redonda con bisel

**No 271**



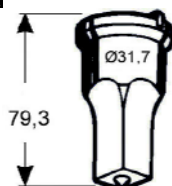
punzón redondo		matriz redonda		matriz redonda con bisel			
Nº referencia	Nº referencia	Nº referencia	Nº referencia	Nº referencia	Nº referencia		
8,0	68272 1080	26,0	68272 1260	8,2	68271 1082	26,2	68271 1262
8,5	68272 1085	26,5	68272 1265	8,7	68271 1087	26,7	68271 1267
9,0	68272 1090	27,0	68272 1270	9,2	68271 1092	27,2	68271 1272
9,5	68272 1095	27,5	68272 1275	9,7	68271 1097	27,7	68271 1277
10,0	68272 1100	28,0	68272 1280	10,2	68271 1102	28,2	68271 1282
10,5	68272 1105	28,5	68272 1285	10,7	68271 1107	28,7	68271 1287
11,0	68272 1110	29,0	68272 1290	11,2	68271 1112	29,2	68271 1292
11,5	68272 1115	29,5	68272 1295	11,7	68271 1117	29,7	68271 1297
12,0	68272 1120	30,0	68272 1300	12,2	68271 1122	30,2	68271 1302
12,5	68272 1125	30,5	68272 1305	12,7	68271 1127	30,7	68271 1307
13,0	68272 1130	31,0	68272 1310	13,2	68271 1132	31,2	68271 1312
13,5	68272 1135	31,5	68272 1315	13,7	68271 1137	31,7	68271 1317
14,0	68272 1140	32,0	68272 1320	14,2	68271 1142	32,2	68271 1322
14,5	68272 1145			14,7	68271 1147	32,7	68271 1327
15,0	68272 1150			15,2	68271 1152	33,2	68271 1332
15,5	68272 1155			15,7	68271 1157	33,7	68271 1337
16,0	68272 1160			16,2	68271 1162		
16,5	68272 1165			16,7	68271 1167		
17,0	68272 1170			17,2	68271 1172		
17,5	68272 1175			17,7	68271 1177		
18,0	68272 1180			18,2	68271 1182		
18,5	68272 1185			18,7	68271 1187		
19,0	68272 1190			19,2	68271 1192		
19,5	68272 1195			19,7	68271 1197		
20,0	68272 1200			20,2	68271 1202		
20,5	68272 1205			20,7	68271 1207		
21,0	68272 1210			21,2	68271 1212		
21,5	68272 1215			21,7	68271 1217		
22,0	68272 1220			22,2	68271 1222		
22,5	68272 1225			22,7	68271 1227		
23,0	68272 1230			23,2	68271 1232		
23,5	68272 1235			23,7	68271 1237		
24,0	68272 1240			24,2	68271 1242		
24,5	68272 1245			24,7	68271 1247		
25,0	68272 1250			25,2	68271 1252		
25,5	68272 1255			25,7	68271 1257		



### Punzones y matrices FPDB – versión americana

#### punzón cuadrado

**No 272**

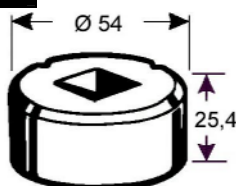


14 – 22 mm

N° referencia  
 68272 2

#### matriz cuadrada

**No 271**

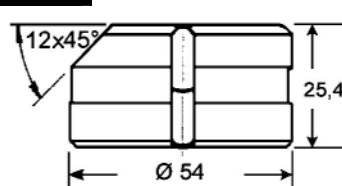


14,2 – 23,2 mm

N° referencia  
 68271 2

#### matriz cuadrada con bisel

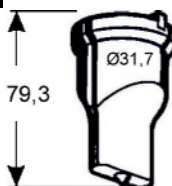
**No 271**



14,2 – 23,2 mm

#### punzón ovalado

**No 272**

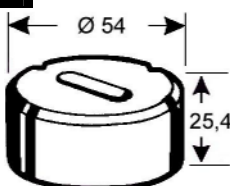


hasta L = 31 mm

N° referencia  
 68272 3

#### matriz ovalada

**No 271**

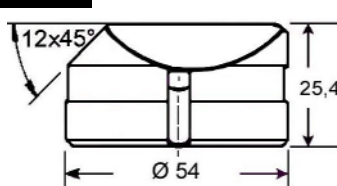


hasta L = 31 mm

N° referencia  
 68271 3

#### matriz ovalada con bisel en los dos lados

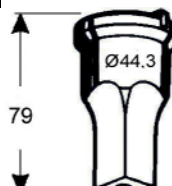
**No 271**



hasta L = 31 mm

#### punzón cuadrado

**No 292**

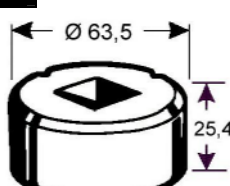


19 – 31 mm

N° referencia  
 68292 2

#### matriz cuadrada

**No 291**

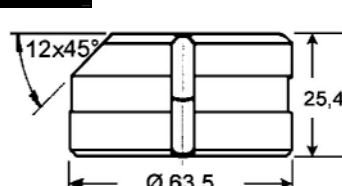


19,2 – 31,7 mm

N° referencia  
 68291 2

#### matriz cuadrada con bisel

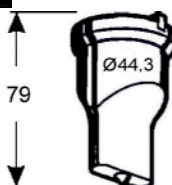
**No 291**



19,2 – 31,7 mm

#### punzón ovalado

**No 292**

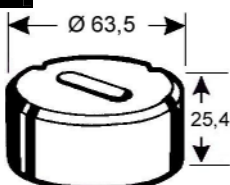


hasta L = 44 mm

N° referencia  
 68292 3

#### matriz ovalada

**No 291**

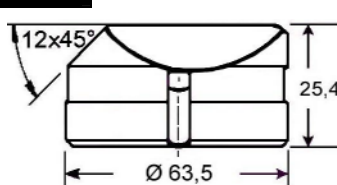


hasta L = 44,7 mm

N° referencia  
 68291 3

#### matriz ovalada con bisel en los dos lados

**No 291**



hasta L = 44,7 mm